

公共産業向けリチウムイオン蓄電システムのデモンストレーションを実施

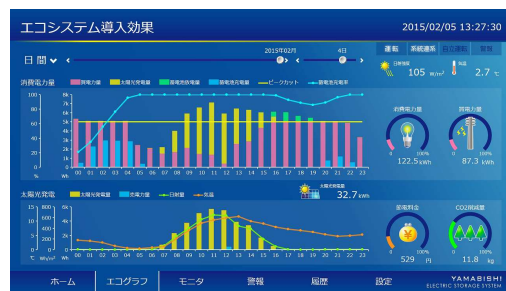
株式会社 YAMABISHI（本社：東京都大田区 CEO：蓮池一憲）では、2015 年 3 月より公共産業向けリチウムイオン蓄電システム「YRW シリーズ」の運用デモンストレーションを、海老名工場（神奈川県海老名市上郷 3-14-12）、名古屋 Sales&Pit（愛知県名古屋市東区徳川 1-17-43）の 2 拠点で開始致しました。

YRW シリーズは太陽光発電等の再生可能エネルギーと連携し、電気を賢く蓄え・利用する蓄電システムです。本デモンストレーションでは、接続機器へのリアルな電力需給状況をご覧いただくとともに、蓄電池・太陽光発電を活用したピークカット運用もご確認いただけます。さらに、模擬停電状況において重要負荷への電力無瞬断切替を体験していただくことも可能です。

デモンストレーションやシステムの詳細説明を通じて、本システムがもたらす電力平準化効果、非常時の電源対策としての可能性を実感していただけます。YAMABISHI はこの運用デモンストレーションを通してお客様とのコミュニケーションの活性化を図り、あらゆるエネルギー課題の解決を目指します。

■ 「蓄電システム YRW シリーズ」詳細 <http://www.yamabishi.co.jp/product/yrw/ess/index.html>

■ 運用デモンストレーション 電力需給状況の視覚化「WEB みえる化システム」画面例



YRW シリーズ製品写真

■ 株式会社 YAMABISHI 会社概要

- (1) 商 号：株式会社 YAMABISHI (<http://www.yamabishi.co.jp>)
- (2) 代 表 者：CEO 蓮池一憲
- (3) 本 店 所 在 地：東京都大田区大森北 2-4-18
- (4) 設 立 年 月 日：昭和 33 年 3 月
- (5) 主 な 事 業 の 内 容：電源装置の開発・製造・販売
- (6) 資 本 金：3,000 万円

■ 本リリースに関するお問い合わせ

株式会社 YAMABISHI 東京営業所 Tel：03-3767-8861