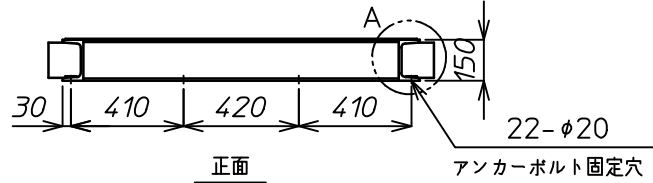


- ・ベースと本体は、分離できません。
(アンカーボルト穴の墨出し用治具の提供も可能です)
- ・アンカーボルトは接着系M16をご使用ください。
(はしあき等、コンクリート強度にご注意ください)
- ・通線後、通線カバーに開けた穴の隙間を不乾性パテで塞いでください。
- ・小動物侵入防止のため、配線完了後は通線カバーのねじを確実に締結してください。
- ・施工前に施工要領書をご確認ください。



△				材料 Material			処理 Disposal		備考 Note	
				検図	設計	製図	写図	単位 Unit	m / m	個数 Article
△								3角画法 3rd Angle Projection	尺度 Scale	図番 Dwg.No.
△										YRW-2750-300SH ベース図 [双方向電源盤]
△										TS-035207M
△	番号	年月日	訂正記事	担当						